

Latitude 15 5000 Series

E5570

Quick Start Guide

Hurtig startguide

Pikaopas

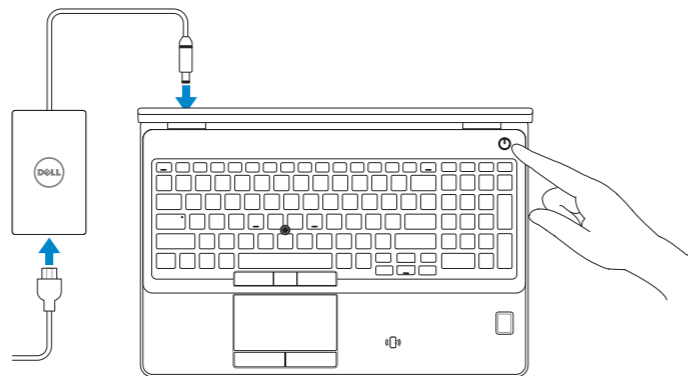
Hurtigstart

Snabbstartguide



1 Connect the power adapter and press the power button

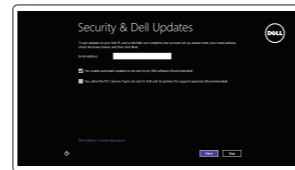
Tilslut strømadapteren og tryk på tænd/sluk-knappen
Kytke verkkolaite ja paina virtapainiketta
Koble strømadapteren, og trykk på strømknappen
Anslut nätadaptren och tryck på strömbrytaren



2 Finish operating system setup

Afslut konfiguration af operativsystem
Suorita käyttöjärjestelmän asennus loppuun
Fullfør oppsett av operativsystemet
Slutför inställningen av operativsystemet

Windows 8.1



Enable security and updates

Aktivér sikkerhed og opdateringer
Ota suojaus ja päivitykset käyttöön
Aktiver sikkerhet og oppdateringer
Aktivera säkerhet och uppdateringar



Connect to your network

Opret forbindelse til netværket
Muodosta verkkoyhteys
Koble deg til netverket ditt
Anslut till ditt nätverk

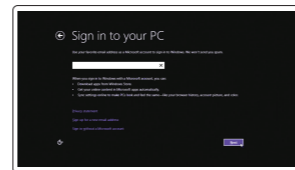
NOTE: If you are connecting to a secured wireless network, enter the password for the wireless network access when prompted.

BEMÆRK: Hvis du tilslutter til et sikret trådløst netværk, indtast adgangskoden til det trådløse netværk når du bliver bedt om det.

HUOMAUTUS: Jos muodostat yhteyttä suojattuun langattomaan verkkoon, anna langattoman verkon salasana kun sitä pyydetään.

MERK: Angi passwordet for å få tilgang til det trådløse netverket når du blir bedt om det for å få kobles til det sikrede trådløse netverket.

ANMÄRKNING: Ange lösenordet för åtkomst till det trådlösa nätverket när du blir ombedd om du ansluter till ett skyddat trådlöst nätverk.

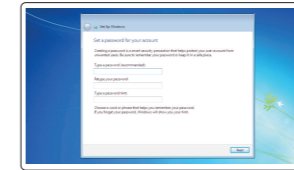


Sign in to your Microsoft account or create a local account

Log på din Microsoft-konto eller opret en lokal konto
Kirjautu Microsoft-tilillesi tai luo paikallinen tili

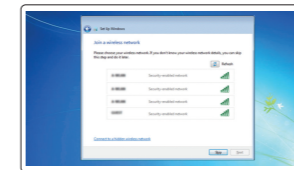
Logg inn på Microsoft-kontoen din eller opprett en lokal konto
Logga in till ditt Microsoft-konto eller skapa ett lokalt konto

Windows 7



Set a password for Windows

Opret adgangskode til Windows
Määritä Windowsin salasana
Ställ in ett lösenord för Windows



Connect to your network

Opret forbindelse til netværket
Muodosta verkkoyhteys
Koble deg til netverket ditt
Anslut till ditt nätverk

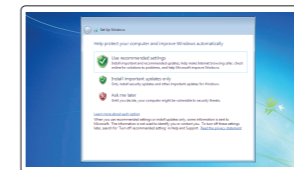
NOTE: If you are connecting to a secured wireless network, enter the password for the wireless network access when prompted.

BEMÆRK: Hvis du tilslutter til et sikret trådløst netværk, indtast adgangskoden til det trådløse netværk når du bliver bedt om det.

HUOMAUTUS: Jos muodostat yhteyttä suojattuun langattomaan verkkoon, anna langattoman verkon salasana kun sitä pyydetään.

MERK: Angi passwordet for å få tilgang til det trådløse netverket når du blir bedt om det for å få kobles til det sikrede trådløse netverket.

ANMÄRKNING: Ange lösenordet för åtkomst till det trådlösa nätverket när du blir ombedd om du ansluter till ett skyddat trådlöst nätverk.



Protect your computer

Beskyt din computer
Suojaa tietokoneesi
Beskytt datamaskinen
Skydda din dator

Ubuntu

Follow the instructions on the screen to finish setup.

Følg instruktionerne på skærmen for at afslutte opsætning.

Suorita asennus loppuun noudattamalla näytön ohjeita.

Følg instruksene i skjermen for å gjøre ferdig oppsettet.

Slutför inställningen genom att följa anvisningarna på skärmen.

Locate Dell apps in Windows 8.1

Find dine Dell-apps i Windows 8.1 | Paikanna Dell-sovellukset Windows 8.1:stä
Finn Dell-apper i Windows 8.1 | Hitta Dell-appar i Windows 8.1



Register your computer

Registrer computeren | Registeröi tietokone
Registrer datamaskinen din | Registrera din dator



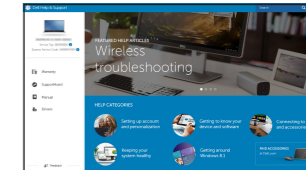
Dell Backup and Recovery

Backup, recover, repair, or restore your computer
Sikkerhedskopier, genopret, reparer eller gendan din computer
Varmuuskopioi, palauta tai korjaa tietokoneesi
Sikkerhedskopier, gjenopprett eller reparer datamaskinen
Säkerhetskopiera, återhämta, reparera eller återställ din dator



Dell Help & Support

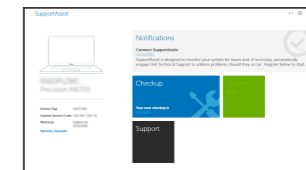
Dells Hjælp og Support | Dellin ohje ja tuki
Dell hjelp og støtte | Dell Hjälp & Support



Dell SupportAssist

Check and update your computer

Tjek og opdater din computer
Tarkista ja päivitä tietokoneesi
Kontroller og oppdater datamaskinen
Kontrollera och uppdatera din dator



Product support and manuals

Produktsupport og manualer
Tuotetuki ja käyttöoppaat
Produktstøtte og håndbøger
Produktsupport och handböcker

Contact Dell

Kontakt Dell | Dellin yhteystiedot
Kontakt Dell | Kontakta Dell

Regulatory and safety

Lovgivningsmæssigt og sikkerhed
Säädöstenmukaisuus ja turvallisuus
Lovpålagte forhold og sikkerhet
Reglering och säkerhet

Regulatory model

Regulatorisk model | Säädösten mukainen malli
Regulerende modell | Regleringsmodell

Regulatory type

Regulatorisk type | Säädösten mukainen tyyppi
Regulerende type | Regleringstyp

Computer model

Computermodell | Tietokoneen malli
Datamaskinmodell | Datormodell

[Dell.com/support](https://www.dell.com/support)

[Dell.com/support/manuals](https://www.dell.com/support/manuals)

[Dell.com/support/windows](https://www.dell.com/support/windows)

[Dell.com/support/linux](https://www.dell.com/support/linux)

[Dell.com/contactdell](https://www.dell.com/contactdell)

[Dell.com/regulatory_compliance](https://www.dell.com/regulatory_compliance)

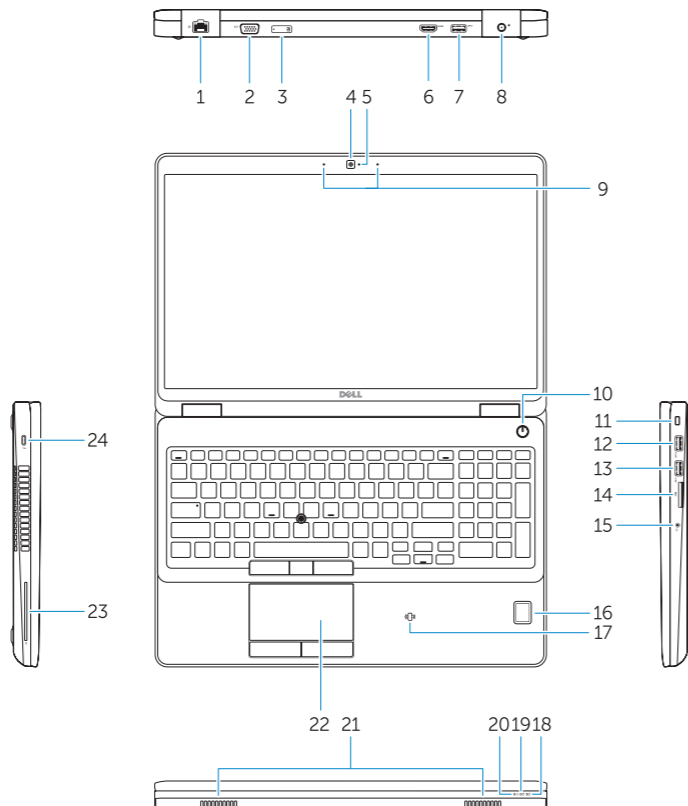
P48F

P48F001

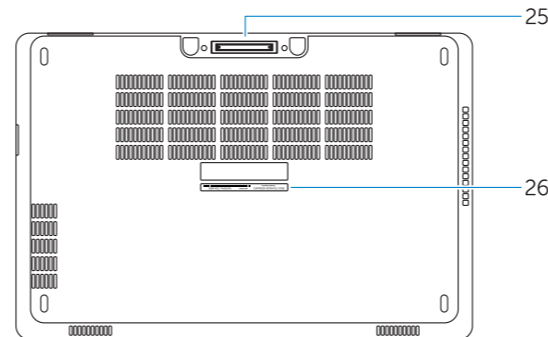
Latitude 15-E5570

Features

[Funktioner](#) | [Ominaisuudet](#) | [Funksjoner](#) | [Funktioner](#)



1. Network connector
2. VGA connector
3. SIM-card slot (optional)
4. Camera (optional)
5. Camera-status light (optional)
6. HDMI connector
7. USB 3.0 connector
8. Power connector
9. Dual Array microphones
10. Power button
11. Security-cable slot
12. USB 3.0 connector with PowerShare
13. USB 3.0 connector
14. SD memory-card reader
15. Headset connector
16. Fingerprint reader (optional)
17. Contactless smart card reader (optional)
18. Battery-status light
19. Hard-drive activity light
20. Power-status light
21. Speakers
22. Touchpad
23. Smart-Card Reader (optional)
24. Thunderbolt 3 connector (optional)
25. Dock connector
26. Service-tag label



1. Netværksstik
2. VGA-stik
3. SIM-kort-åbning (valgfrit tilbehør)
4. Kamera (valgfrit tilbehør)
5. Kamerastatusindikator (valgfrit tilbehør)
6. HDMI-stik
7. USB 3.0-stik
8. Strømkontakt
9. Dual array-mikrofoner
10. Tænd/sluk-knap
11. Sikkerhedskabelslot
12. USB 3.0-stik med PowerShare
13. USB 3.0-stik

1. Verkoliitin
2. VGA-liitin
3. SIM-korttipaikka (valinnainen)
4. Kamera (valinnainen)
5. Kameran tilavallo (valinnainen)
6. HDMI-liitin
7. USB 3.0 -liitäntä
8. Virtaliitäntä
9. Kaksi mikrofonia
10. Virtapainike
11. Suojakaapelin paikka
12. USB 3.0 -liitäntä jossa PowerShare
13. USB 3.0 -liitäntä
14. SD-muistikortinlukija
15. Kuulokeliitäntä

14. SD-hukommelseskortlæser
15. Headset-stik
16. Fingeraftrykslæser (valgfrit tilbehør)
17. Kontaktfri chipkortlæser (valgfrit tilbehør)
18. Batteristatusindikator
19. Indikator for harddiskaktivitet
20. Indikator for strømstatus
21. Højttalere
22. Berøringsplade
23. Chipkortlæser (valgfrit tilbehør)
24. Thunderbolt 3-stik (valgfrit tilbehør)
25. Dock-stik
26. Servicemærke

16. Sormenjälkilukija (valinnainen)
17. Kontaktiton älykortinlukija (valinnainen)
18. Akun tilavallo
19. Kiintolevyn toimintavallo
20. Virran merkkivalo
21. Kaiuttimet
22. Kosketuslevy
23. Älykortinlukija (valinnainen)
24. Thunderbolt 3 -liitäntä (valinnainen)
25. Telakkaliitäntä
26. Huoltomerkitarra

1. Netværkskontakt
2. VGA-kontakt
3. SIM-kortplads (tilleggsutstyr)
4. Kamera (tilleggsutstyr)
5. Kamerastatuslys (tilleggsutstyr)
6. HDMI-kontakt
7. USB 3.0-kontakt
8. Strømkontakt
9. Doble-array mikrofoner
10. Strømknapp
11. Spor for sikkerhetskabel
12. USB 3.0-kontakt med PowerShare
13. USB 3.0-kontakt
14. SD-minnekortlæser

1. Nätverksanslutning
2. VGA-kontakt
3. SIM-kortplats (tillval)
4. Kamera (tillval)
5. Kamerastatuslampa (tillval)
6. HDMI-kontakt
7. USB 3.0-kontakt
8. Strömkontakt
9. Dubbla matricmikrofoner
10. Strömbrytare
11. Plats för kabellås
12. USB 3.0-kontakt med PowerShare
13. USB 3.0-kontakt
14. SD-minneskortläsare
15. Headsetkontakt

15. Kontakt for hodetelefon
16. Fingeravtrykkleser (tilleggsutstyr)
17. Kontaktløs minnekortleser (tilleggsutstyr)
18. Statuslampe for batteri
19. Aktivitetslampe for harddisk
20. Statuslampe for strøm
21. Høyttalere
22. Styreplate
23. Smart-kortleser (tilleggsutstyr)
24. Thunderbolt 3-kontakt (tilleggsutstyr)
25. Dokk-kontakt
26. Servicemerke-etikett

16. Fingeravtrycksläsare (tillval)
17. Kontaktlös smartkortläsare (tillval)
18. Batteristatuslampa
19. Lampa för harddiskaktivitet
20. Strömstatuslampa
21. Högtalare
22. Pekskiva
23. Smartkortläsare (tillval)
24. Thunderbolt 3-kontakt (tillval)
25. Dockningskontakt
26. Etikett med servicenummer



0KJT58A02

© 2016 Dell Inc.

© 2016 Microsoft Corporation.

© 2016 Canonical Ltd.

Printed in China.

2016-08